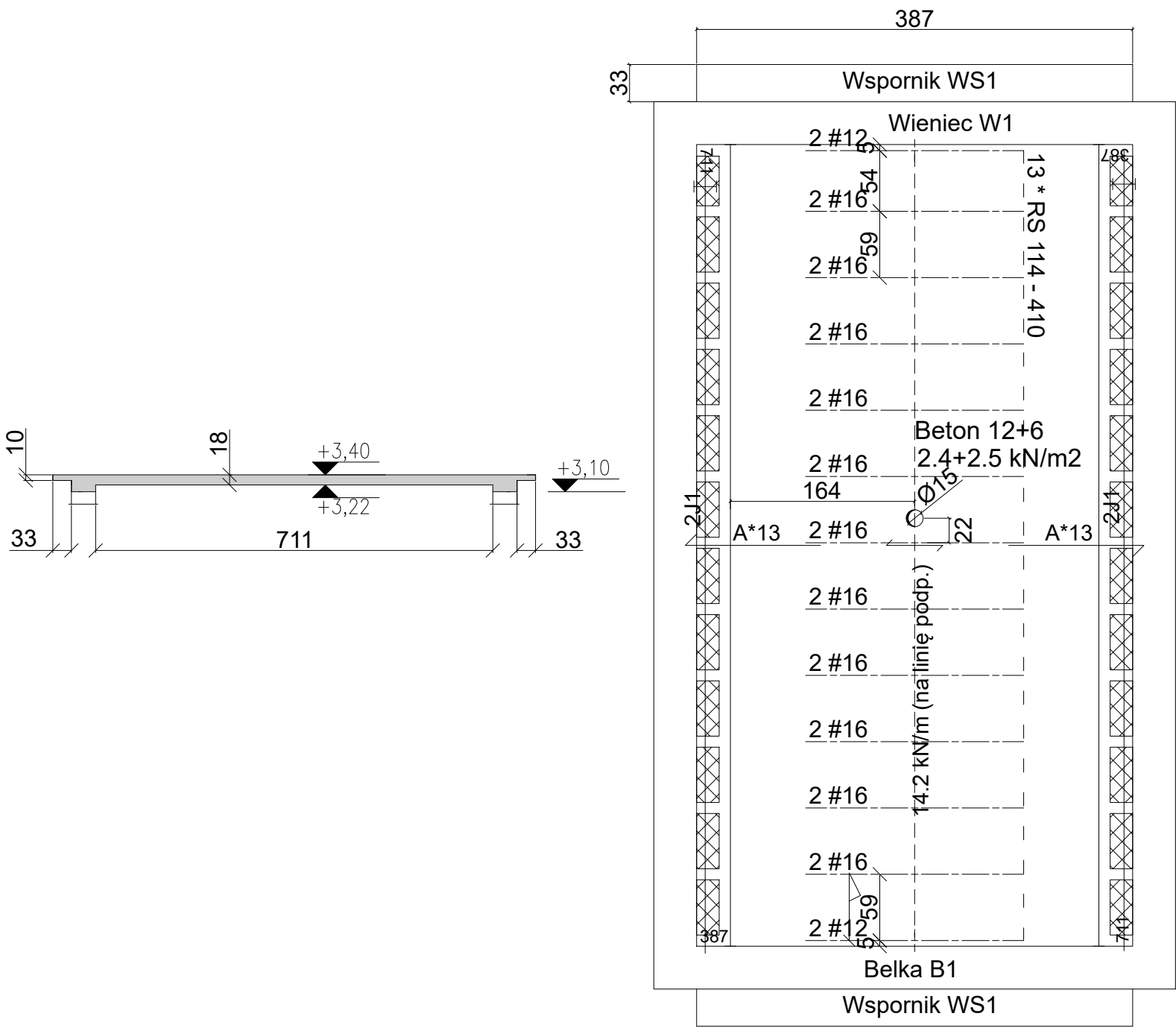
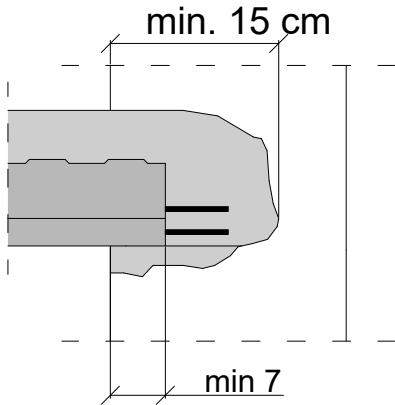


Strop – schemat konstrukcji

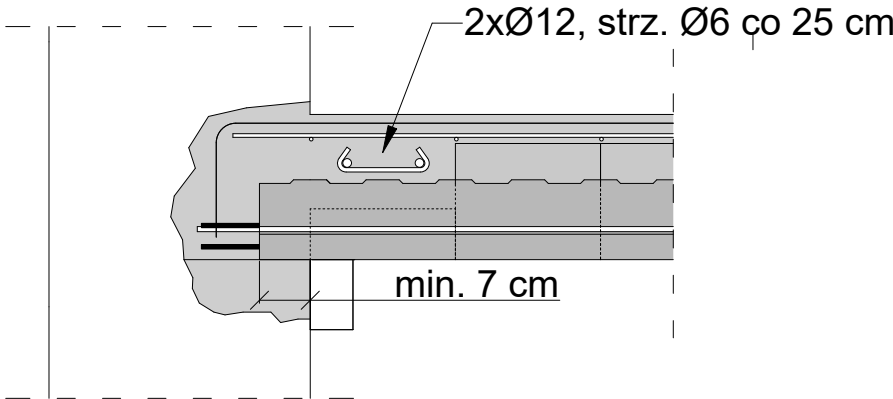
(1:50)



Oparcie na starym murze - 7 cm



Detale wieńca - oparcie w gniazdach montażowych



PL250181500 strop nad parterem 42-253 PIASEK,Szkoła przebudowa

Montaż

fck = C25/30

Oznaczenie	Gr. stropu cm	Pow. m2	m3/m2
Beton (RECTOBETON 12)	12+6	28,16	0,073

Belki

Typ	Dł. m	Ilość	Łącznie m
RS 114	4,10	13	
Suma częściowa		13	53,30
Całość		13	53,30

Wypełnienie stropu

Oznaczenie	Ilość
RECTOBETON 12	168
RECTOBETON 7P	24

Zbrojenie przypodporowe

500 MPa

Ozn.	Rodzaj	śr. mm	Dł. m	Ilość
A	Pręty odgięte	8	1,20	26
2J1	Pręty proste (x2)	12	7,10	4

Waga (t) 0,038

Zbrojenie REI

Oznaczenie	Dł. m
#12 - 4,17m	17,00
#16 - 4,17m	91,00

Waga (t) 0,159

Siatka stalowa

500 MPa

Oznaczenie	Wymiar m	Pow. m2	Ilość
Siatka 5-20x20		39,31	

Beton: C25/30  
Stal: Ø – PB240  
Stal: # – B500SP  
Otulina: 2cm  
REI60

Uwagi:

1. Rozpatrywać łącznie z częścią architektoniczną.
2. Rozpatrywać łącznie z opisem technicznym.
3. Kąty wysokościowe podano w metrach [m].
4. Wymiary podano w centymetrach [cm].
5. Ze względu na specyfikę robót remontowych należy wszystkie wymiary zweryfikować na budowie.
6. Wymiary i lokalizację otworów w stropie zweryfikować z branżą instalacyjną i architektoniczną.
7. W celu lepszego zespolenia ścian nośnych z projektowanym stropem nad parterem należy zastosować dodatkowe zbrojenie z pręta #12 długości 70cm. Pręty te należy wkleić na żywicę w ścianę na gł. 15cm w rozstawie co 59cm (we wszystkie ściany prostopadłe do belek do stropu).
8. Montaż stropu wykonać wg wytycznych producenta.
9. Szczegóły zbrojenia Wspornika WS1 i Wieńca W1 na rysunku K05
10. Szczegóły zbrojenia Belki B1 na rysunku K02



"P&M" PROJEKT mgr inż. arch. Przemysław Płowecki,  
04-993 Warszawa, ul. Bysławska 82 lok. 519,  
P&M projekt tel. kom. 602 515 411, 888 484 484, www.pmpojekt.com

Nazwa obiektu budowlanego	BUDYNEK SZKOŁY PODSTAWOWEJ W PIASKU		
Tytuł rysunku:	STROP		
Imię i nazwisko projektanta	mgr inż. Mariusz Pietras	Podpis projektanta	Skala rysunku:  1: 50
Numer uprawnień budowlanych	SLK/3026/PWOK/10		
Data sporządzenia	10 lipca 2025	Podpis projektanta sprawdzającego	Numer rysunku:  K04
Imię i nazwisko projektanta sprawdzającego	mgr inż. Stanisław Kret		
Numer uprawnień budowlanych	UAN-VIII/7342/199/94		
Data sporządzenia	10 lipca 2025		